



# APPARTEMENT ZU VERMIETEN BERLIN NÄHE SCHLOSSPARK CHARLOTTENBURG

## We rent

non smoking  
flats and  
studio  
apartments  
on private



Berlin

Nichtraucherwohnung

Mierendorffstraße 14 – 16A

10589 Berlin



# Appartement zu vermieten Berlin nahe Schlosspark Charlottenburg

MÖBLIERTE 1-ZIMMERWOHNUNG

## OBJEKTBSCHREIBUNG

- Nichtraucherwohnung
- 35 m<sup>2</sup>
- Komplett möbliert und ausgestattet
- Einbauküche, Herd, Mikrowelle, Kühlschrank, Geschirr und Waschmaschine
- Duschbad mit Außenfenster

## Kosten

- Warmmiete € 800,--/Monat
- Kaution € 1.800,--
- Inklusive aller Nebenkosten
- Zuzüglich der Gebühren für Strom, Telefon und GEZ
- Keine Maklerprovision

## OBJECT DESCRIPTION

- Non smoking apartment
- 35 m<sup>2</sup>
- Fully furnished and equipped
- Fitted kitchen, stove, microwave, refrigerator, dishes and washing machine
- bathroom with exterior window

## Costs

- Monthly Price € 800,--
- security deposit € 1.800,--
- Inclusive of all additional costs
- Excluding the charges for electricity, telephone and television licence (GEZ)
- No broker's commission





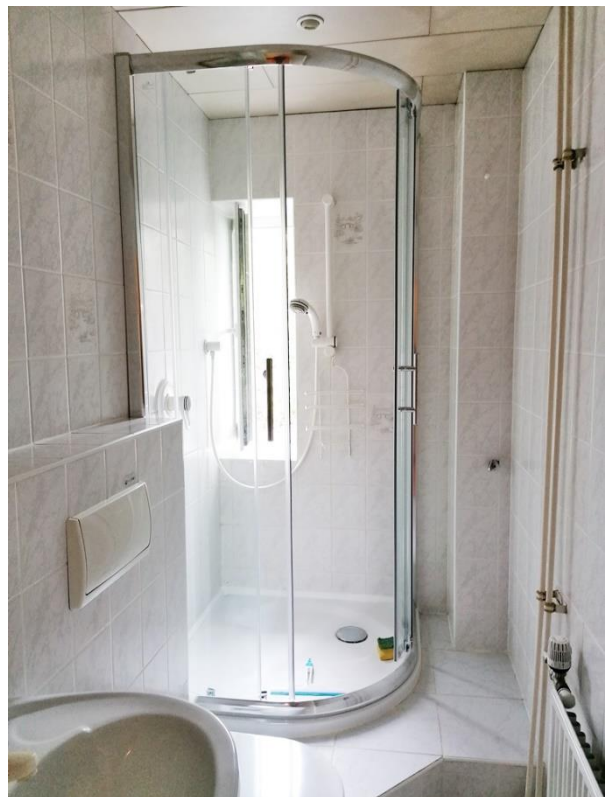
## LAGEBESCHREIBUNG

- Ruhige Wohnlage
- U - Bahnhof Mierendorffplatz, Fußweg 5 Minuten
- Citylage am Schloss Charlottenburg und nahe der TU
- Unweit vom Kurfürstendamm
- Gute Verkehrsanbindung mit öffentlichem Nahverkehr
- Hoher Freizeitwert: Schlosspark, Schiffsanleger an der Spree und unmittelbar nahen Sportmöglichkeiten
- Diverse Sehenswürdigkeiten und Museen in der direkten Umgebung
- Super Infrastruktur von A bis Z (U-Bahn, Bus, Flughafen, Fernbahn, Schule, Krankenhaus, Theater, Deutsche Oper, Museum, Ausflugsdampfer, Wassertaxi, Kino), alles in der Nähe.
- Shopping in der Wilmersdorfer Straße um die Ecke, oder doch an den Kurfürstendamm zu Fuß oder per Bus? Mit der U-Bahn zur Schloßstraße nach Steglitz, zur Friedrichstraße, zum Alex? Soll es exklusiv sein oder etwas Besonderes vom Mierendorffkiez, zum Beispiel dem Wochenmarkt?

## LOCATION

- Calm housing area
- Tube-Station Mierendorffplatz, 5 minutes footpath
- Near Palace of Charlottenburg and TU (University of Technology)
- Near Kurfürstendamm
- Good Transportation connection
- High recreational value: Palace garden, Pier at the Spree (lake) and different sporting facilities
- Miscellaneous sights and museums in the neighborhood, directly
- Great infrastructure (tube, bus, airport, long-distance rail, school, hospital, theater, 'Deutsche Oper', museum, cinema pleasure boat, special: *water taxi (Wassertaxi), which means a small boat as taxi*, forwarding you to the distance you like on the water) – within spitting distance.
- Shopping facilities: Around the corner: Wilmersdorfer Straße, Kurfürstendamm within walking distance or via bus. Schloßstraße (Steglitz), Friedrichstraße or Alexanderplatz via tube.











## Notwendige Unterlagen zum Vertragsabschluss

- Ausgefüllter Bewerbungsbogen
- Aktueller Wohnort
- Kopie Ausweis oder Reisepass
- Einkommensnachweis der letzten drei Monate oder/und aktuelle Schufa-Auskunft
- Ihre Kontaktdaten

## Energieausweis

- Wird dem Mietvertrag beigelegt
- Erstellt: 14.11.2013
- Gültig bis: November 2023
- Baujahr Gebäude: 1957
- Baujahr Anlagentechnik: 1990
- Ermittlung nach Energieverbrauch
- Verbrauchskennwert: 84 kWh/qm \*a
- Exklusive Warmwasser (dezentral)

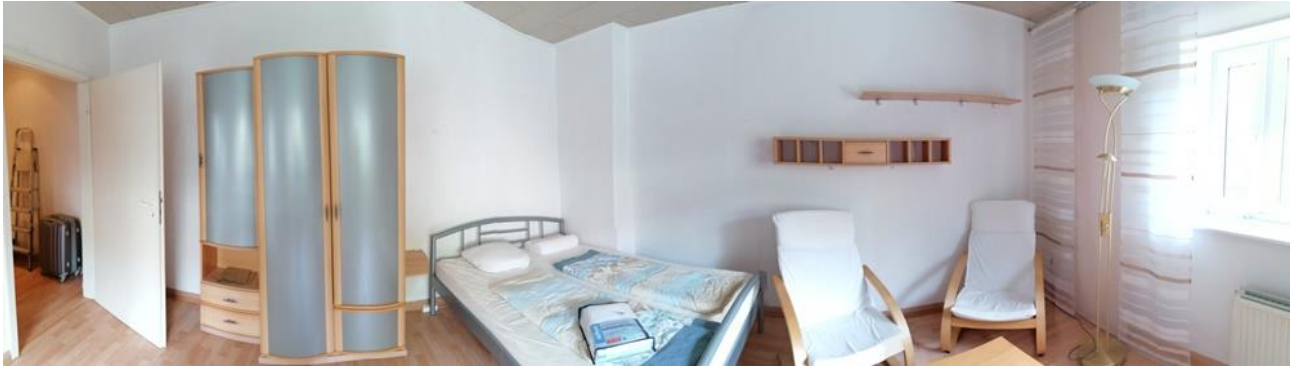
## Documents required to contract

- Completed application form
- to current place of residence
- Copy of ID or passport
- Proof of income for the last three months or / and current credit bureau information
- your contact details

## Energy Performance Certificate

- Is the rental agreement attached
- Created: 14/11/2013
- Expires: November 2023
- Year of building: 1957
- Year of plant technology: 1990
- Identification on the energy consumption
- Consumption identity value: 84 kWh / m<sup>2</sup> \* a
- Exclusive hot water (decentralized)





Wir freuen uns auf das  
Kennenlernen

